

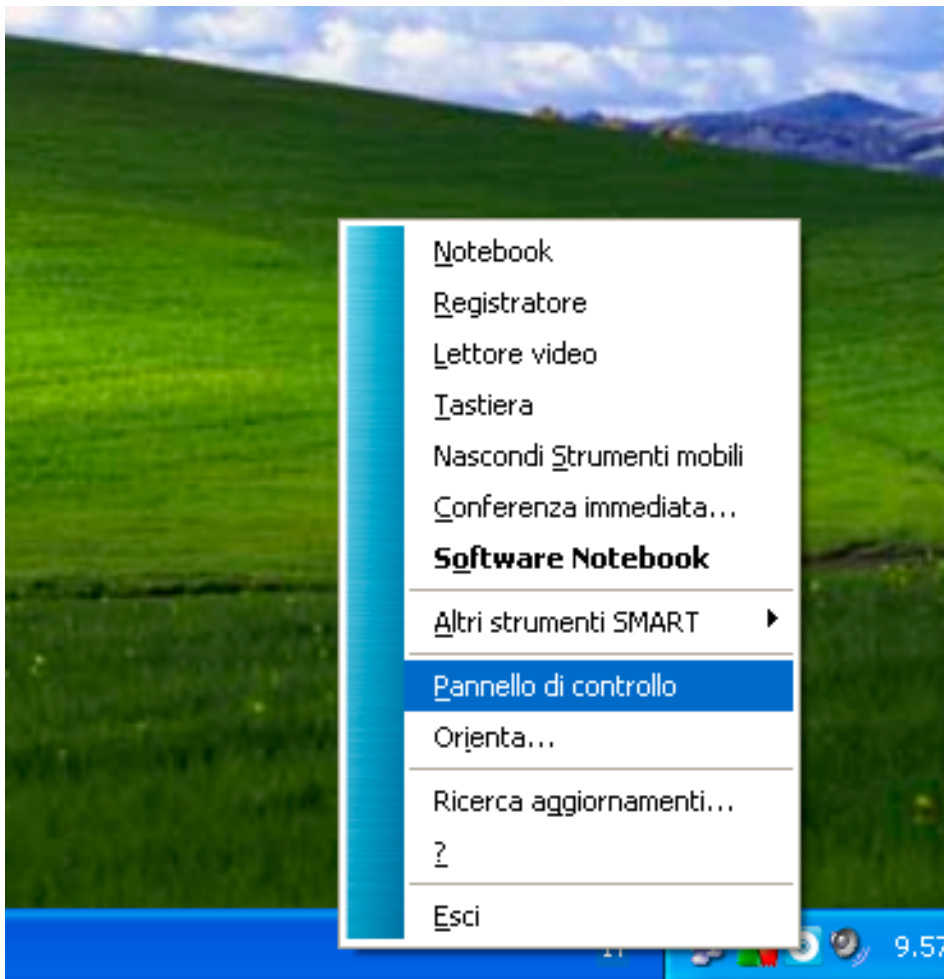
COME OTTENERE LA DIAGNOSTICA PER LAVAGNA SMART

MODELLI 640-660-680-680V-685-690

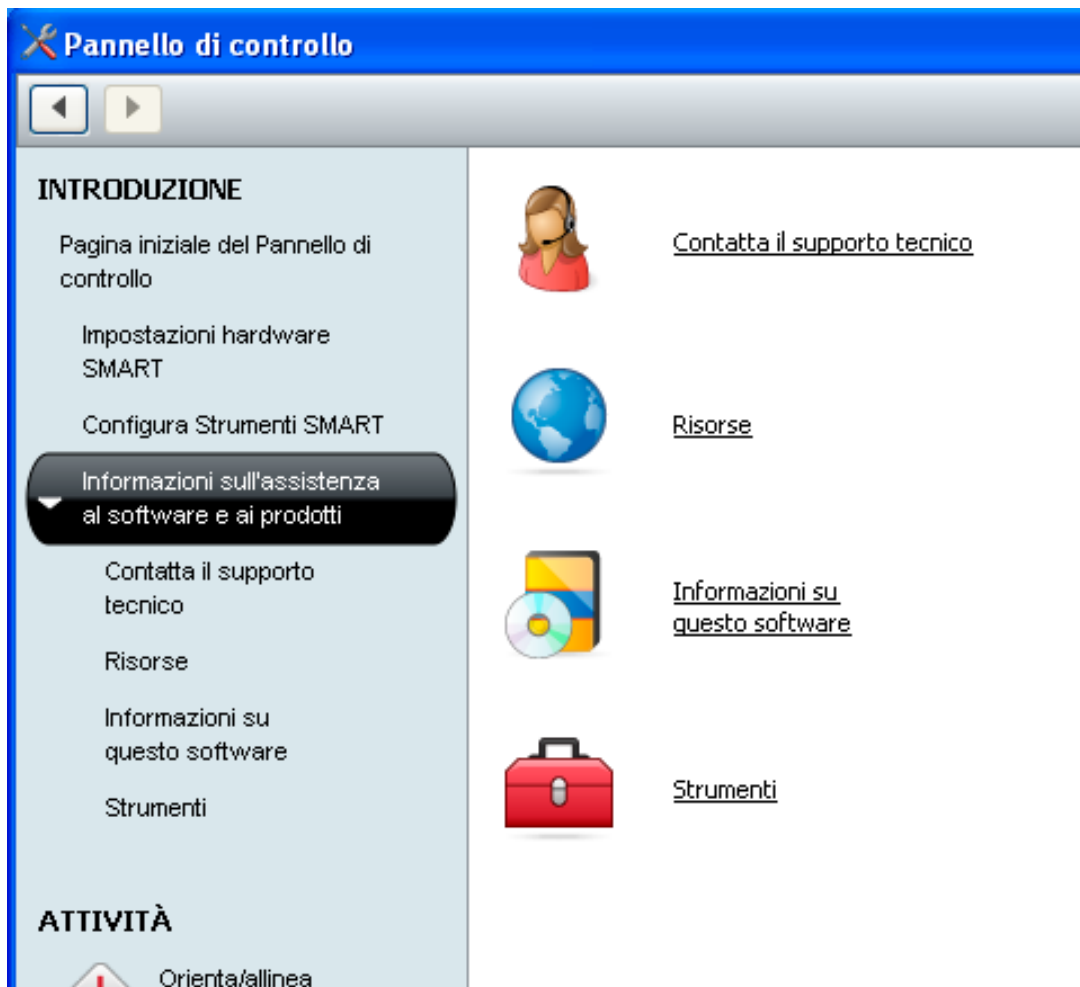
La procedura di diagnostica è molto importante per determinare se la lavagna interattiva presenta anomalie di funzionamento. La procedura da eseguire è molto semplice, ma permette di individuare in modo molto preciso lo stato d'uso della lavagna.

Ecco in punti per ottenere il file di diagnostica, chiamato "file log":

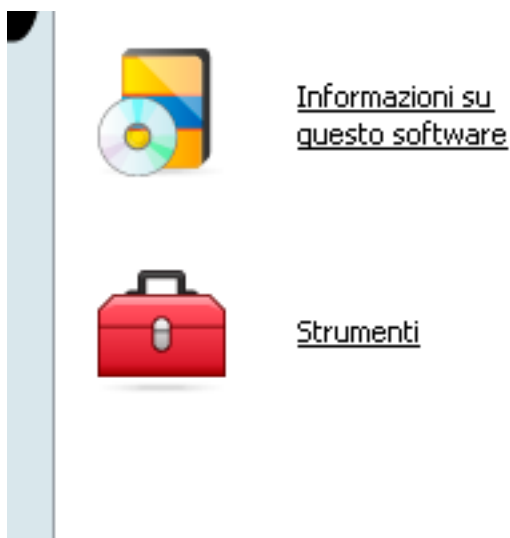
La prima operazione è quella di aprire il pannello di controllo della lavagna interattiva, che si trova nella barra degli strumenti Windows in basso a destra, e cliccare con il mouse la voce "Pannello di controllo", come indicato in figura



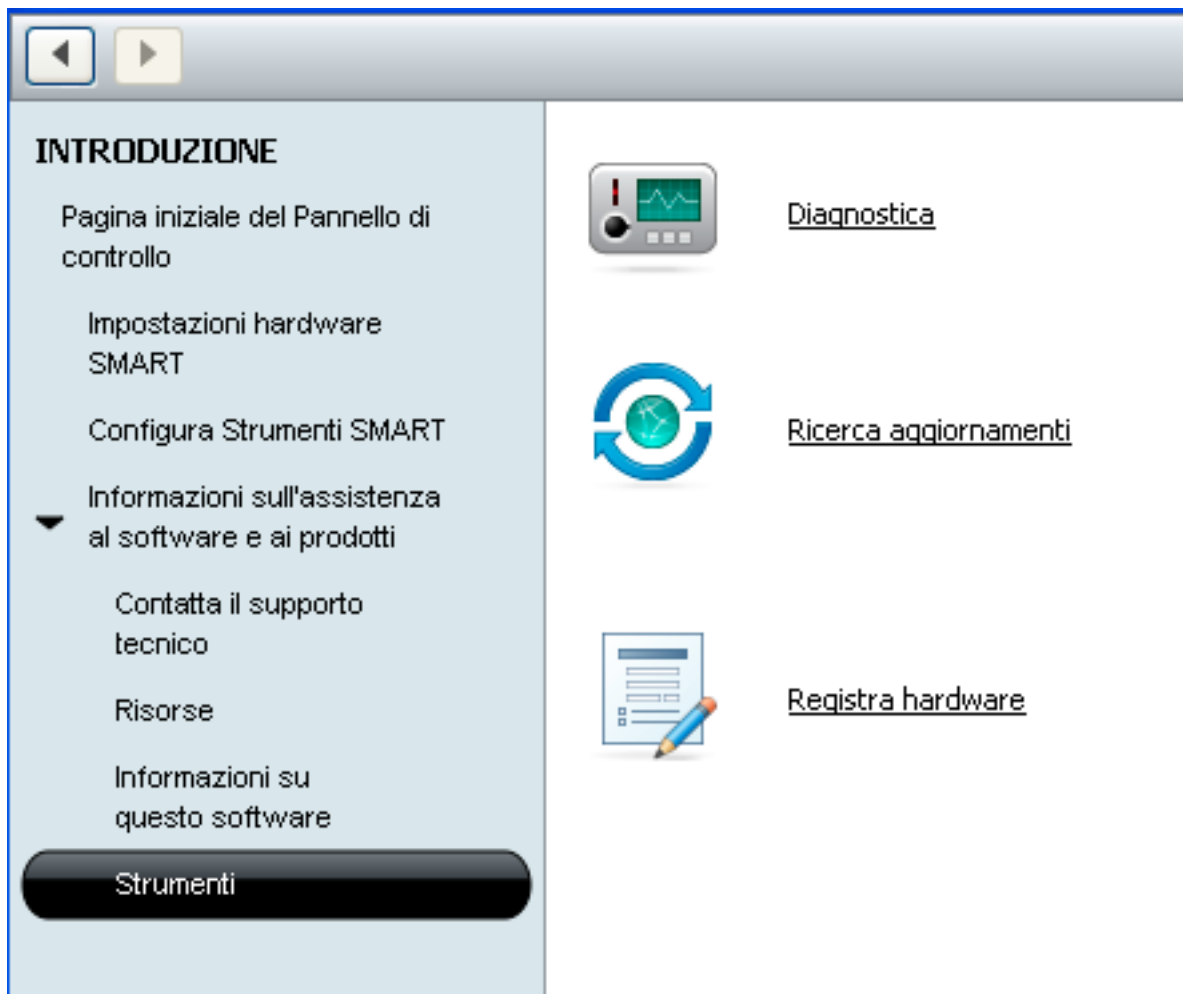
Una volta lanciato il pannello di controllo si apre a monitor la schermata sottostante:



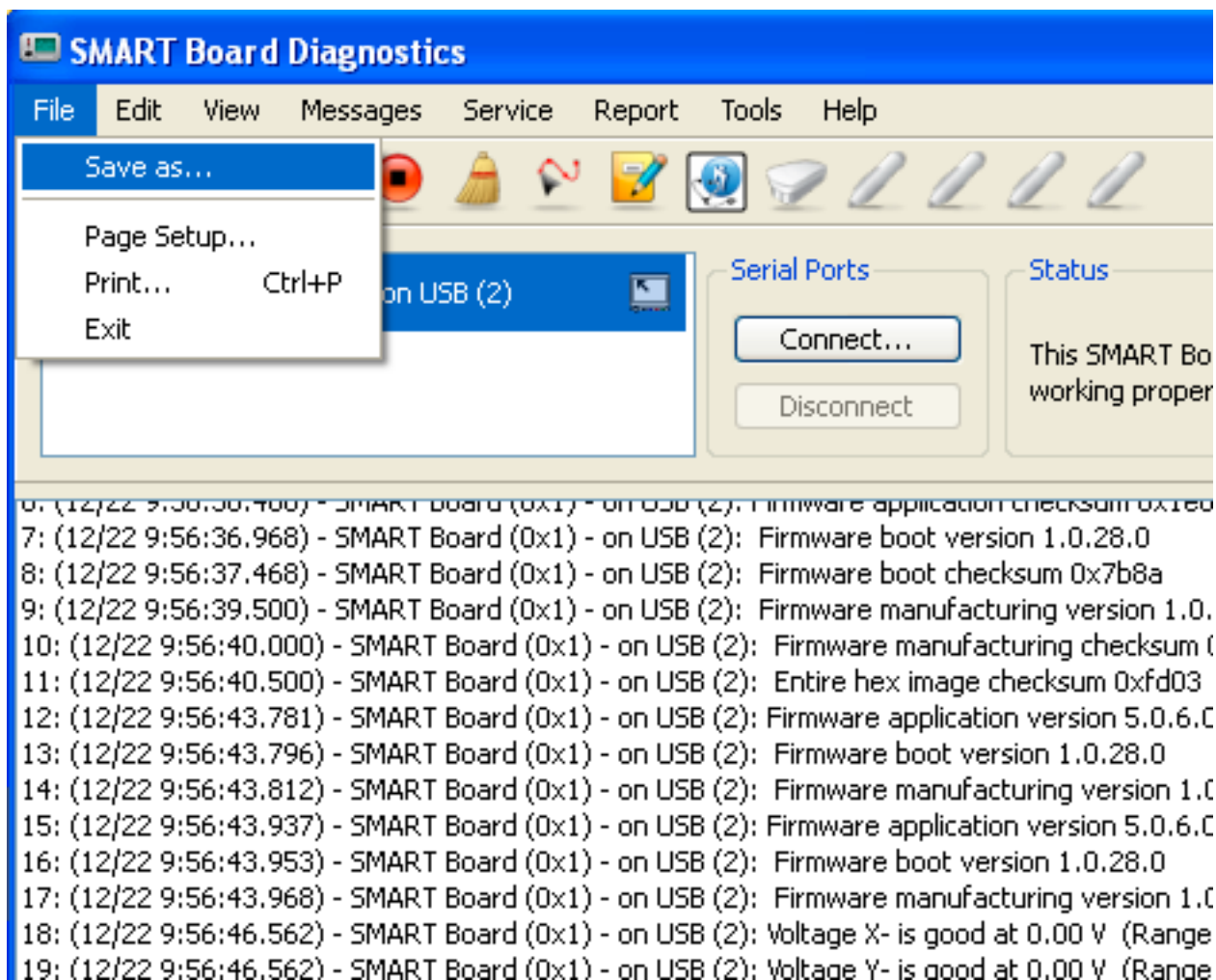
A questo punto bisogna cliccare con il mouse la voce "Strumenti"



Una volta cliccata la voce strumenti si apre un altro menù che permette di accedere alla diagnostica, come riportato in figura sottostante:



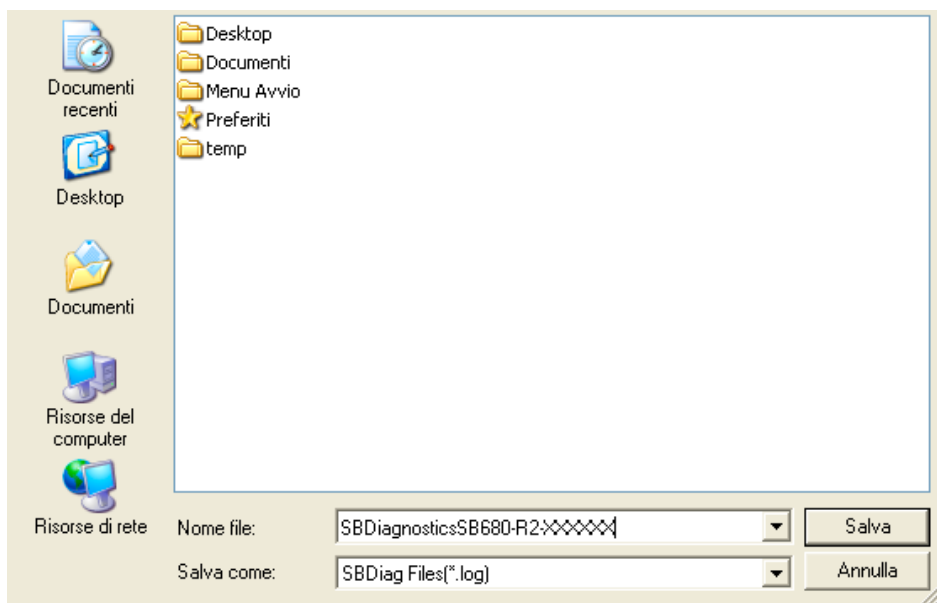
Cliccare con il mouse la voce diagnostica per accedere al pannello di controllo della lavagna interattiva:



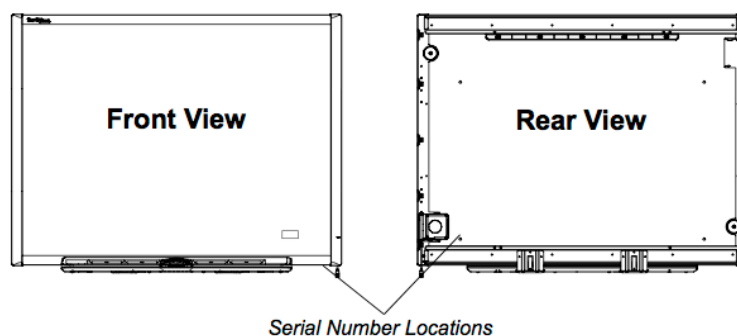
Una volta aperto il pannello di controllo della diagnostica cliccare la voce “File/Save as...” e salvare il file generato sulla scrivania del computer.

È di fondamentale importanza indicare il numero di serie della lavagna interattiva al fine di identificare il prodotto.

Quando si salva il file log sulla scrivania del computer indicare nella fase di salvataggio il numero di serie corrispondente del prodotto come indicato nell’immagine sottostante:



Il numero di matricola della lavagna interattiva è riportato vicino alla scheda SC9, posta sul retro della lavagna o sulla cornice in basso a destra:



Inoltre il numero di serie della lavagna interattiva SMART è sempre preceduto dalla due lettere iniziali SB e riporta poi le sei (6) cifre:

- SB640-xxxxxx
- SB660-xxxxxx
- SB680-xxxxxx
- SB685-xxxxx
- SB690-xxxxxx
- SB680-R1-xxxxxx
- SB680-R2-xxxxxx.

Una volta terminata l'operazione è necessario inviare il file all'indirizzo di posta elettronica smart@intervideosrl.com

Il file poi verrà visionato dal centro assistenza. La procedura può richiedere qualche giorno. Una volta diagnosticato il problema sarà possibile valutare se sostituire la lavagna interattiva o semplicemente la parte difettosa.

Intervideo srl

Supporto tecnico

SMART[™]

Factory Trained Installer
SMART Board[™] 600 series
interactive whiteboard